



Grande enquête Ginette 2016

Principaux résultats

Nicolas Bonnet
Stéphanie Hervier
Louis-Alexandre Louvet
Anne-Flore Maman
Jacques Monnet
François-Xavier Oliveau

D'excellents retours des Anciens qui traduisent un attachement fort et une volonté de s'engager

10 853 emails envoyés, dont environ **9 900** arrivés à destination

2 837 réponses, dont **84%** complètes

De la promo **1943** à la promo **2016**

1 624 commentaires et suggestions

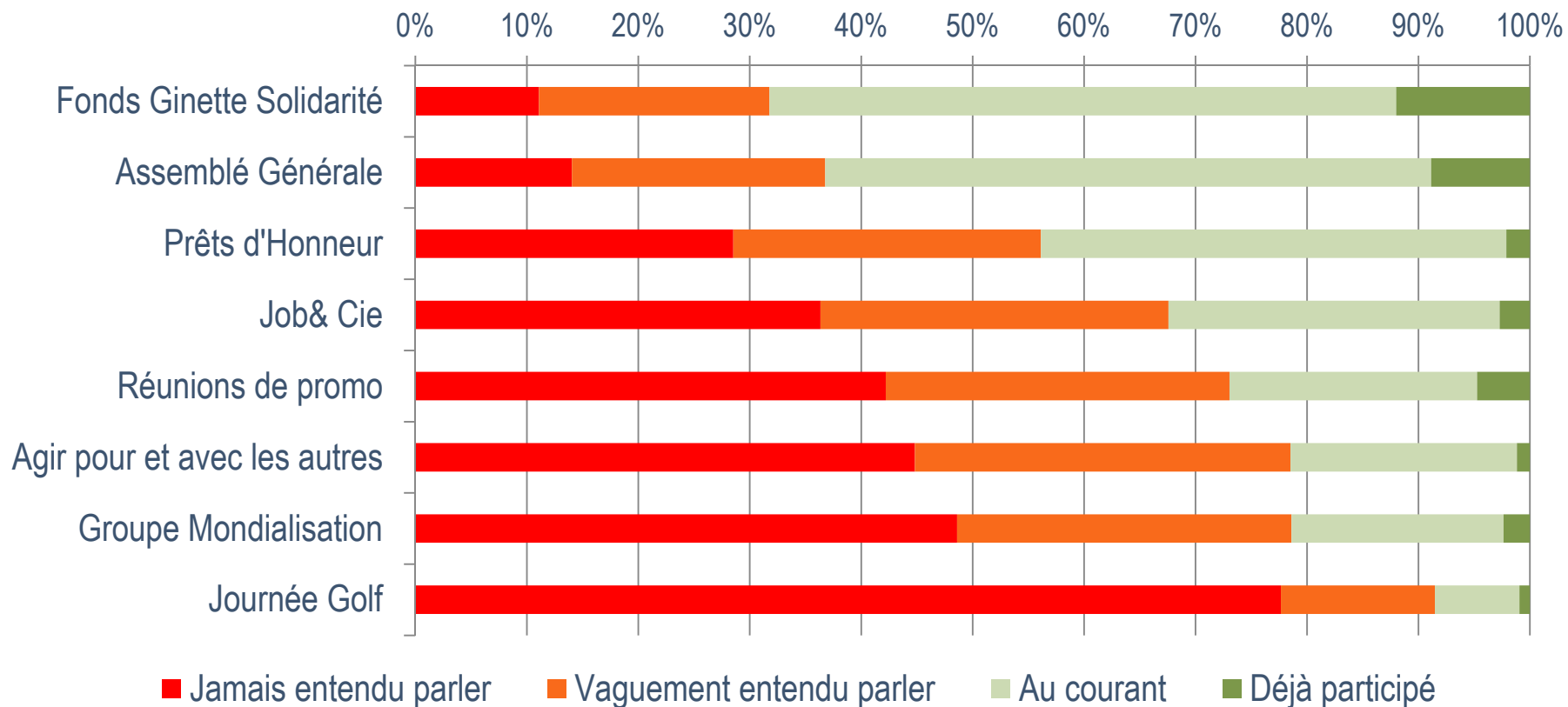
98% des répondants souhaitent rester en contact avec Ginette

83% des répondants sont prêts à contribuer financièrement

709 emails de répondants sont prêts à donner un peu de leur temps

Une association mal connue

« Connaissez-vous ces actions, organisées ou encouragées par l'association ? »

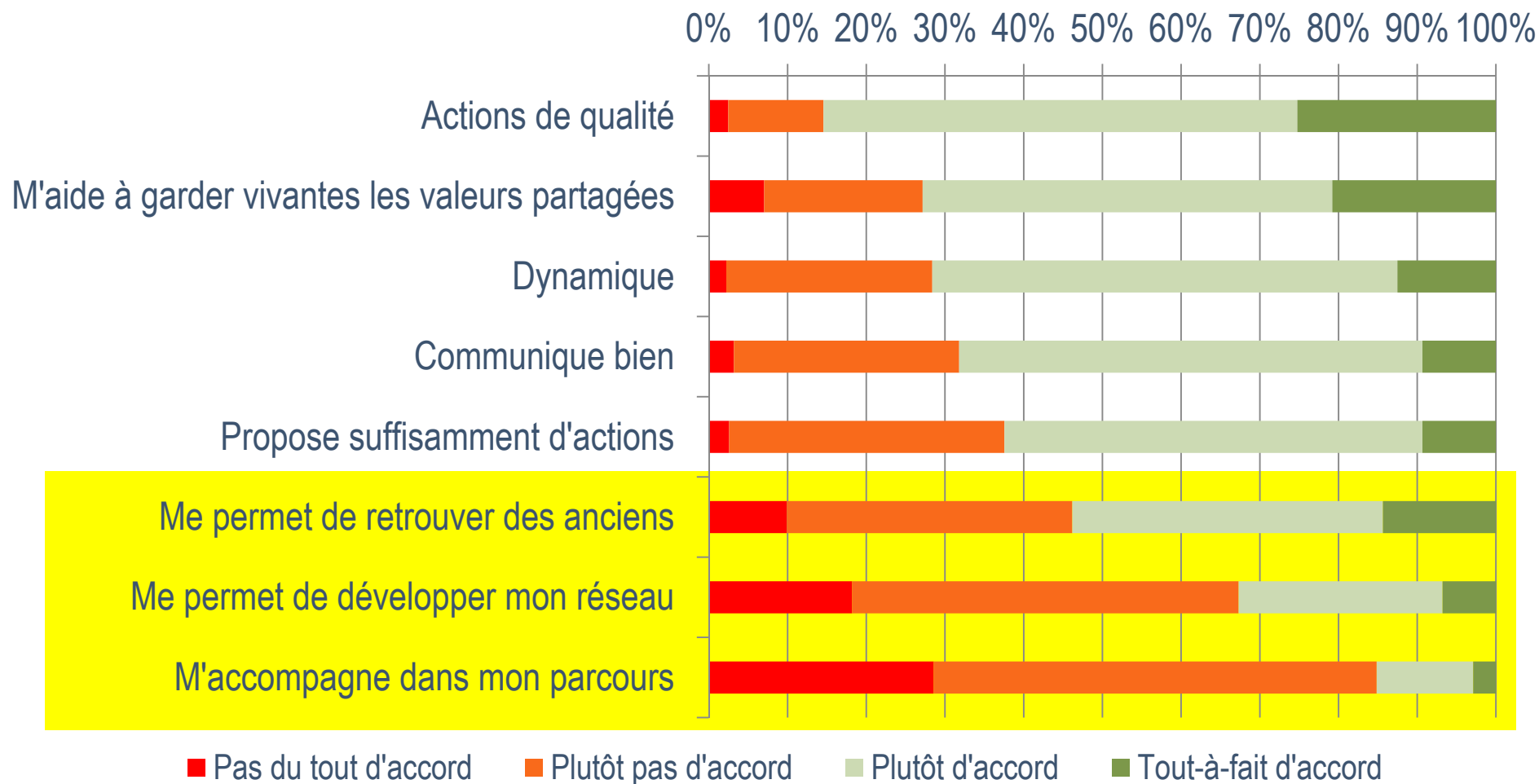


65% ne connaissent l'Association que « de loin »

70% n'ont jamais participé à une action

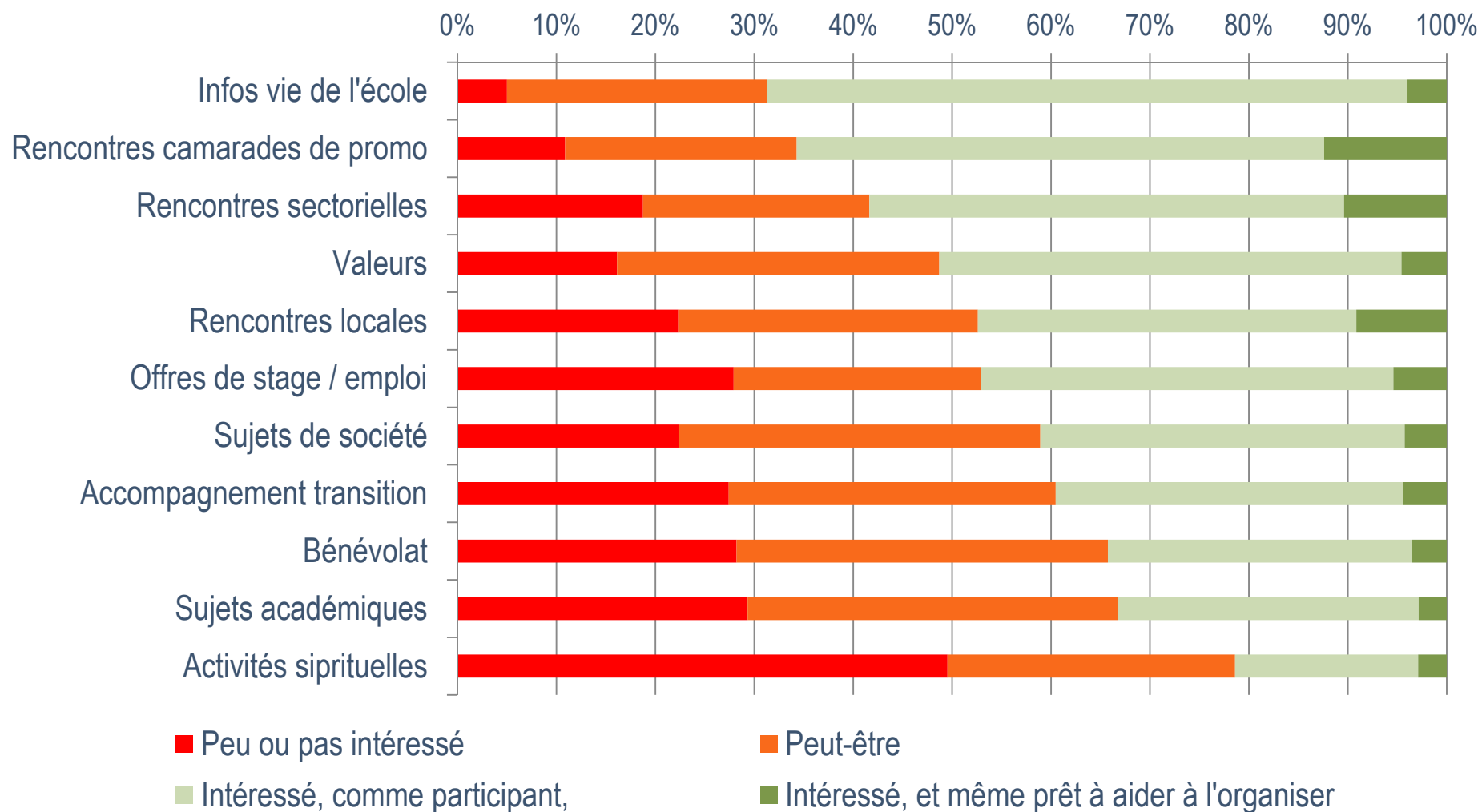
Une association bien perçue, mais qui peut mieux faire sur les sujets qui vous touchent directement

« Comment percevez-vous l'Association aujourd'hui ? »



Vos souhaits : s'informer, se voir ou revoir

Qu'attendez-vous de l'Association ?



Communiquer ensemble

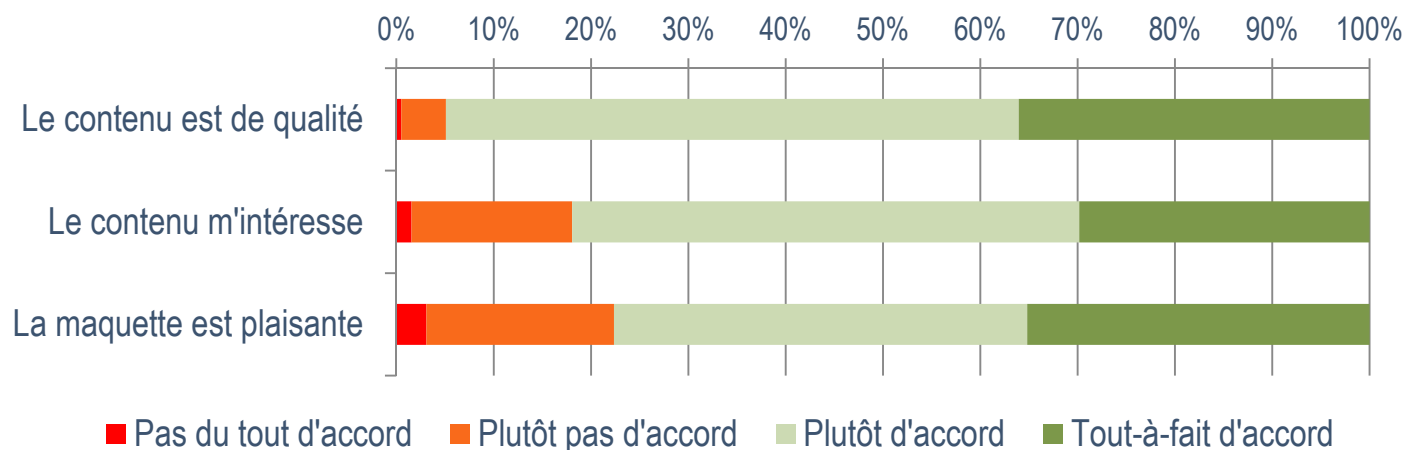
▶ 93% préfèrent communiquer par email

- > 45% des jeunes promos également par réseaux sociaux
- > LinkedIn (51%) et Facebook (30%)

▶ Les attentes sur le site Internet sont élevées

- > L'annuaire en ligne (90%)
- > Des informations sur le vie de Ginette et son actualité (86%) et celle de l'Association (71%)
- > Un outil de mise en relation (62%) voire de recherche d'emploi, stage ou bénévolat (48%)

▶ La Revue Servir est lue régulièrement par 35% des répondants, qui la jugent très positivement



Et maintenant ? Les axes de développement

1. **Ancrer les jeunes promotions** dans l'association dès la sortie de l'école
 - > Développer une offre spécifique permettant de fidéliser les jeunes promos

2. Inciter et promouvoir **des actions organisées par les Anciens**
 - > Faire faire plutôt que faire

3. **Faciliter les actions** partout en France et dans le Monde
 - > Construire et développer un réseau de correspondants en région et à l'étranger

4. **Réactiver les liens d'amitié** par promo
 - > Construire un réseau de correspondants par promotion
 - > Compléter la base de données des adresses

Action 1 : le nouveau site !

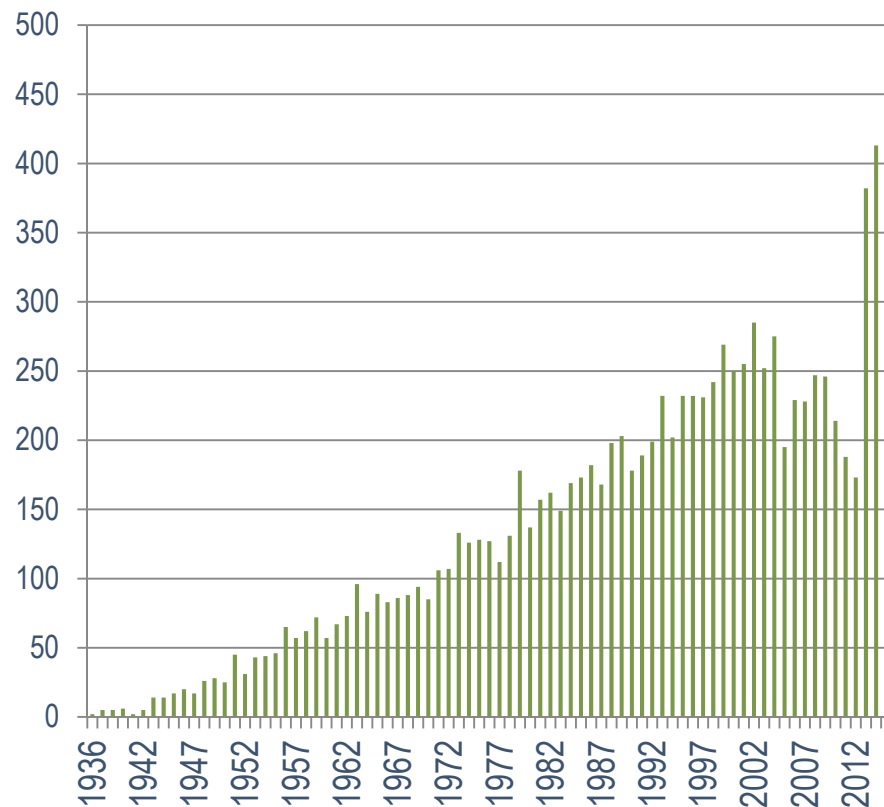
- ▶ En ligne début 2017



Action 2 : compléter la base des adresses



Nombre de contacts email par promotion



Reprendre contact avec nos anciens grâce à vous

Action 3 : un réseau de correspondants

- ▶ La mise en place d'un réseau de correspondants locaux de Ginette
 - > Relais BJ, notamment en région et à l'étranger

- ▶ Volontaires pour dynamiser les communautés locales
 - > Accueil des nouveaux
 - > Organisation d'évènements

- ▶ Des adresse de redirection du type alumni.londres@bginette.org



Action 4 : le jour Gi



RdV tous les ans
le premier jeudi de décembre

En 2016, centenaire de la mort
de Charles de Foucauld

Action 4 : le jour Gi



Parmi vos plus beaux mots...

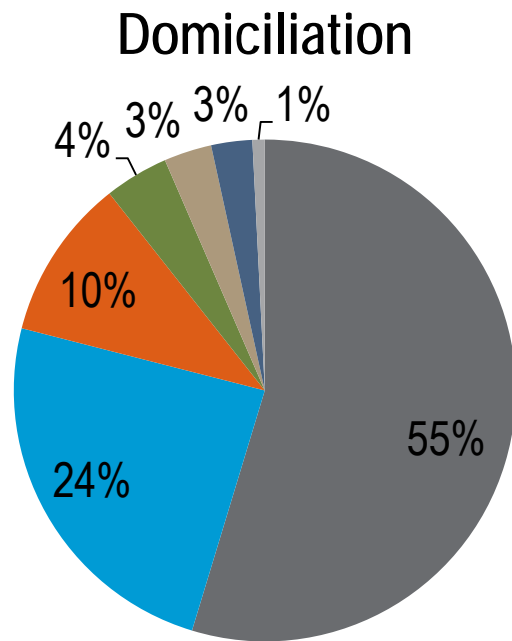
- ▶ Ginette m'a apporté un idéal pour la vie qui me soutient encore à 86 ans.
- ▶ Un EXCELLENT souvenir (travail et maturation, mais aussi amitiés, convivialité et formation éthique)
- ▶ Mes deux plus belles années
- ▶ On peut tout faire avec le sourire
- ▶ Entraide et confraternité comme nulle part ailleurs
- ▶ L'appartenance à une famille
- ▶ Une aventure humaine
- ▶ Une expérience d'exigence
- ▶ J'y ai découvert la liberté !
- ▶ J'ai appris à apprendre
- ▶ J'ai appris à savoir ce que voulait dire "avoir de la volonté"
- ▶ Des moments forts, difficiles et importants
- ▶ Un carrefour pour apprendre toute la vie
- ▶ Une expérience unique et hors du commun (positivement parlant), riche en forts souvenirs
- ▶ Un grand souvenir d'une époque formidablement formatrice à tous points de vue !
- ▶ Un environnement humain et matériel exceptionnels pour des années pas faciles
- ▶ Une formation à se dépasser
- ▶ J'ai grandi
- ▶ Une belle aventure humaine et intellectuelle!
- ▶ Une ambiance de malade qui pousse à la rencontre.
- ▶ Une ambiance de fou, bonne pour le moral.
- ▶ L'entraide dans le travail
- ▶ Pognator !
- ▶ J'y ai rencontré la femme de ma vie.
- ▶ Le lieu de rencontre avec mon mari !
- ▶ Merci la BJ!
- ▶ ...



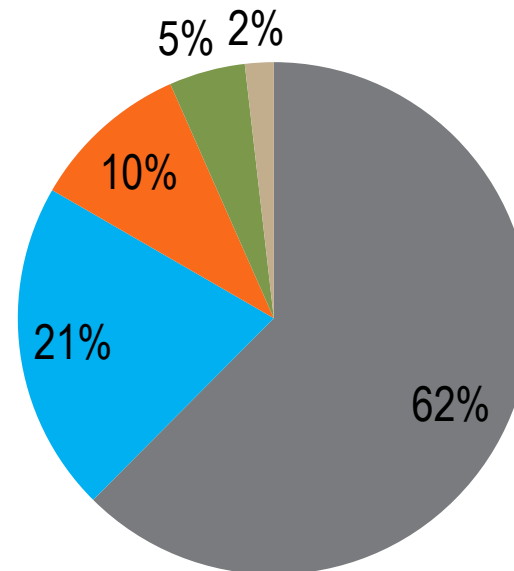
Annexes



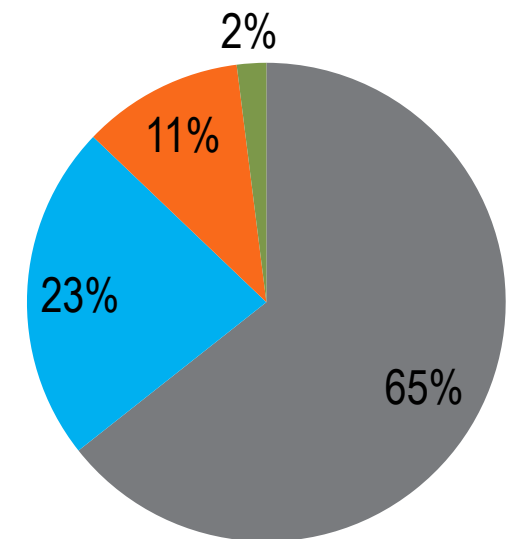
Répartition des réponses



Situation professionnelle



Prépa



- France - IdF
- France - Région
- Europe
- NAM
- Asie-Pacifique
- MO / Afrique
- LAM

- Actif et en poste
- Encore étudiant
- Retraité
- Actif et en recherche active
- Actif... auprès de ma famille !

- Ingénieur
- Commerce
- Agro
- Militaire